

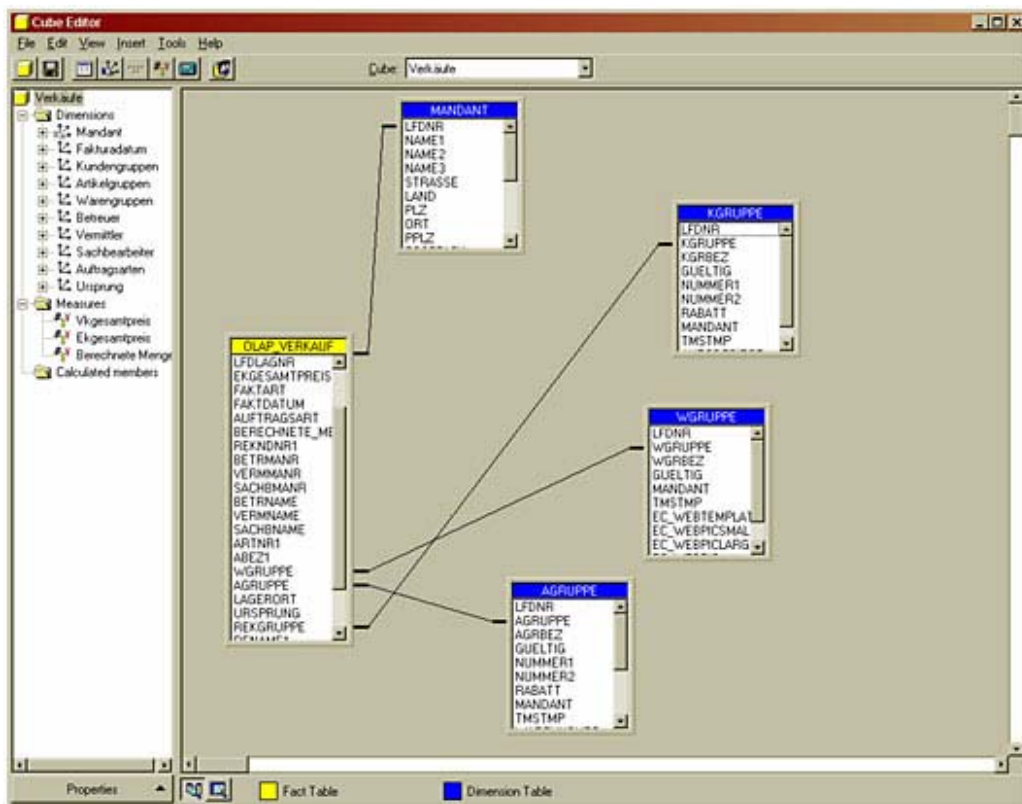
Produktinformation
eEvolution OLAP/Data-Warehouse
von der eEvolution Datenbank zu
Business Intelligence

OLAP/Data-Warehouse von der eEvolution Datenbank zu Business Intelligence

Alle Unternehmensdaten aus eEvolution können nun durch das Data-Warehouse in einfach benutzbare Informationen umgewandelt werden.

Die daraus resultierenden BI-Daten können dazu benutzt werden, die Performance einer Abteilung oder einer ganzen Organisation erheblich zu verbessern.

Informationsüberfluss, fehlende strategische Aussagen, lange Wartezeiten auf Standardauswertungen und die damit verbundenen Kapazitätsauslastungen von Datenbanken gehören der Vergangenheit an.



eEvolution Data-Warehouse

Inhouse System

- Fertige Auswertungen für den Chef
- Fertige Auswertungen für die Abteilung
- Ad-hoc-Abfragen für alle

Externes System

- Transportable Daten für den Außendienst
- Abfragemöglichkeit über Web



eEvolution Data-Warehouse

Bestandteile des eEvolution Data Warehouse

- MS-OLAP-Services
- Standard-SQL-Skripte für Data-Transformation von eEvolution



- eEvolution Interface
- Frontends inkl. Standardauswertungen
- Evtl. Webserver

eEvolution Datenbank

- Relationale Datenbank, Oracle 7.x oder 8.x

Data Transformation

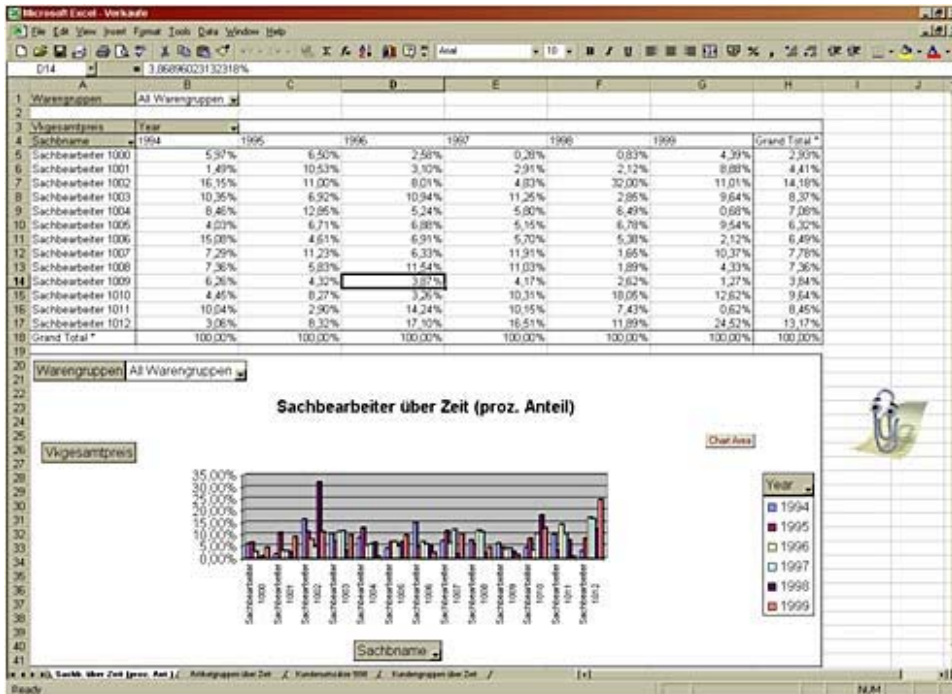
- Über normale SQL-Views bzw. Funktionen realisiert
- Über ODBC bzw. OLE DB auch andere Datenquellen integrierbar

OLAP Interface

- Automatisierte Aktualisierung der Daten
- Automatisches Erzeugen der lokalen Cubes
- Einfache Definition der lokalen Cubes über SQL
- Einfache Steuerung der MS-OLAP-Services

MS-OLAP Services

- Bestandteil des MS-SQL-Servers
- Unabhängig davon installierbar
- Einfache Administration
- Mehr als 20 Frontends aller namhaften BI-Produkte verfügbar



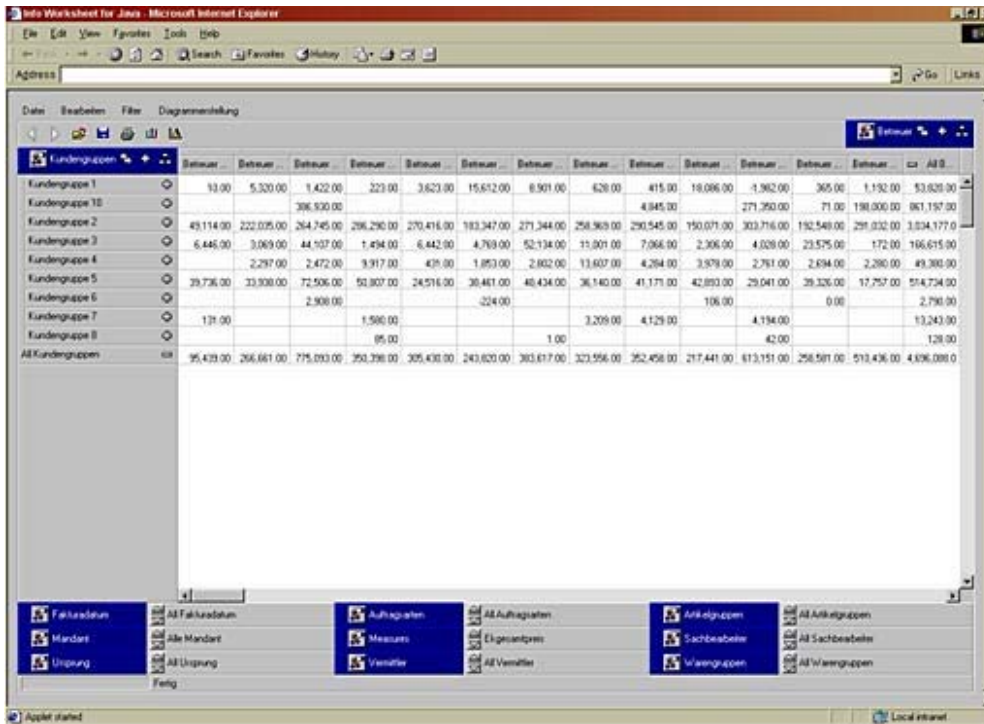
eEvolution Data-Warehouse

Lokale Cubes

- *.CUB-Dateien, die z.B. von Excel 2000 gelesen werden können
- Definition über SQL
- Durch Kopieren auf Notebooks leicht transportierbar
- Geringe Größe (1000 AAGFAKTPOS-Datensätze werden zu 500 kB)
- Individuell auf beispielsweise einzelne Außendienstmitarbeiter anpassbar
- Standard-Cubes inkl. Auswertungen im Standard enthalten

Verschiedene Frontends

- Office 2000 (Excel 2000)
- Seagate INFO
- Knosys ProClarity
- Cognos Novaview
- Andere



	Einnahme	Einnahme	Einnahme	Einnahme	Einnahme	Einnahme	Einnahme	Einnahme	Einnahme	Einnahme	Einnahme	Einnahme	Einnahme	All 0
Kundengruppe 1	93,00	5.320,00	1.422,00	223,00	3.623,00	15.632,00	8.901,00	628,00	415,00	18.086,00	1.962,00	305,00	1.132,00	53.820,00
Kundengruppe 10			396.930,00						4.845,00		271.950,00	71,00	198.000,00	861.197,00
Kundengruppe 2	49.114,00	222.035,00	264.745,00	296.230,00	270.416,00	183.347,00	271.344,00	258.369,00	290.545,00	150.071,00	303.716,00	192.540,00	291.032,00	3.034.177,00
Kundengruppe 3	6.446,00	3.069,00	44.107,00	1.494,00	6.442,00	4.793,00	52.134,00	31.001,00	7.066,00	2.306,00	4.028,00	23.575,00	172,00	166.615,00
Kundengruppe 4		2.297,00	2.472,00	9.917,00	439,00	1.853,00	2.802,00	13.607,00	4.264,00	3.379,00	2.761,00	2.694,00	2.280,00	49.380,00
Kundengruppe 5	39.736,00	33.930,00	72.506,00	51.907,00	24.516,00	38.461,00	48.434,00	36.140,00	41.171,00	42.893,00	29.041,00	39.326,00	17.757,00	514.734,00
Kundengruppe 6			2.908,00			-224,00					106,00		0,00	2.790,00
Kundengruppe 7	171,00			1.590,00				3.209,00	4.129,00			4.134,00		13.243,00
Kundengruppe 8				95,00			1,00					42,00		128,00
All Kundengruppen	95.429,00	266.661,00	775.003,00	350.798,00	305.430,00	243.620,00	303.617,00	323.556,00	352.456,00	217.441,00	613.151,00	258.501,00	513.436,00	4.936.080,00

eEvolution Data-Warehouse

Systemanforderungen

mind. Pentium Prozessor, mind. 32 MB Hauptspeicher, Windows Betriebssystem ab Windows 95 oder Windows NT, mind. 50 MB freier Plattenspeicher, VGA-Grafikkarte, Mouse oder kompatibles Zeigergerät, optional Microsoft Office für Windows.