

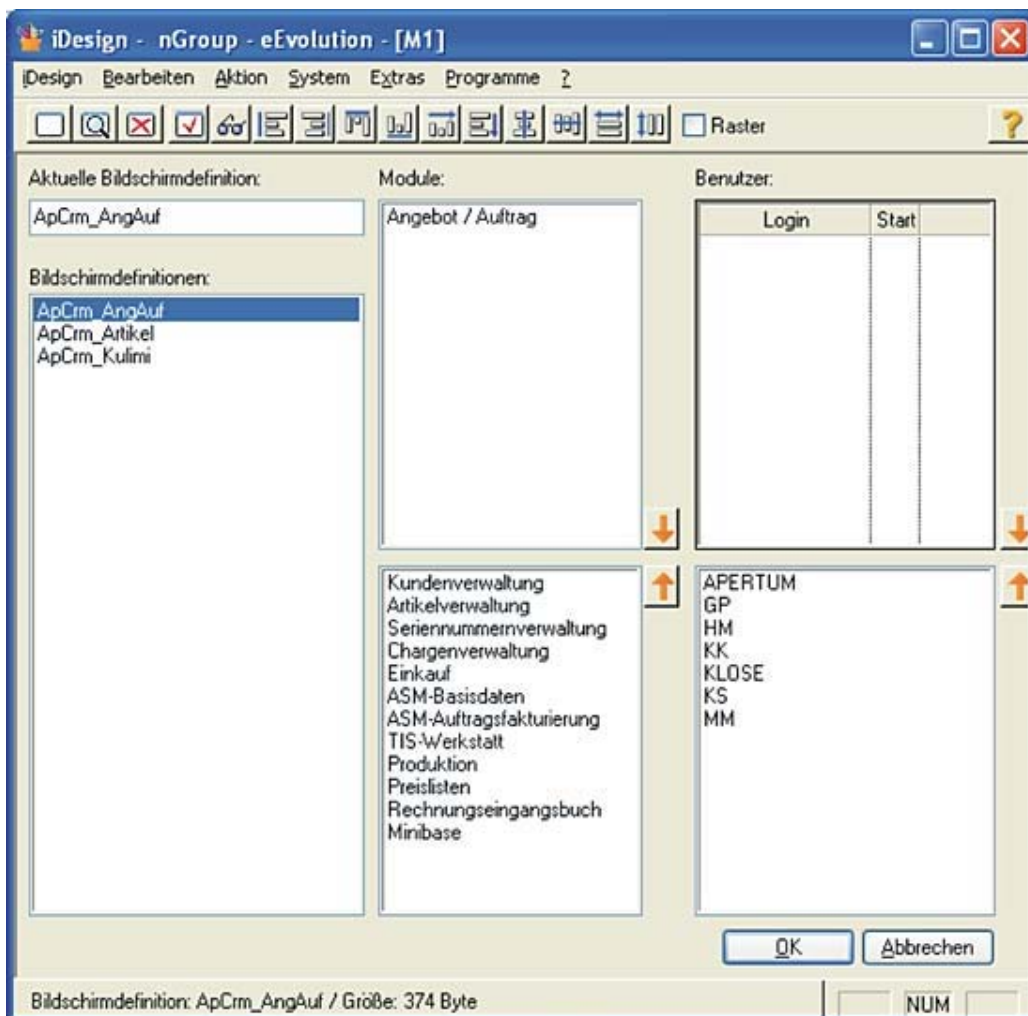


Produktinformation
eEvolution iDesign



iDesign

Mit eEvolution iDesign können neue Bildschirmmasken erstellt, gestaltet und einem Modul zugeordnet werden. Dabei kann auf bereits vorhandene Datenbankfelder zugegriffen oder neue Datenbankfelder in die bestehende Datenbankstruktur eingefügt werden. eEvolution iDesign ist in alle Basis-Applikationen der eEvolution Familie integriert. In den jeweiligen Modulen verweist ein eigener Menüpunkt auf alle eingehängten neuen Masken. Es können auch mehrere dynamische Masken/Fenster gleichzeitig geöffnet werden. Über die Rechteverwaltung wird gesteuert, welcher Benutzer dynamische Masken erstellen und verändern sowie die Bildschirmmasken angezeigt bekommen kann.



eEvolution iDesign